


Istruzioni per l'installazione del certificato di sicurezza

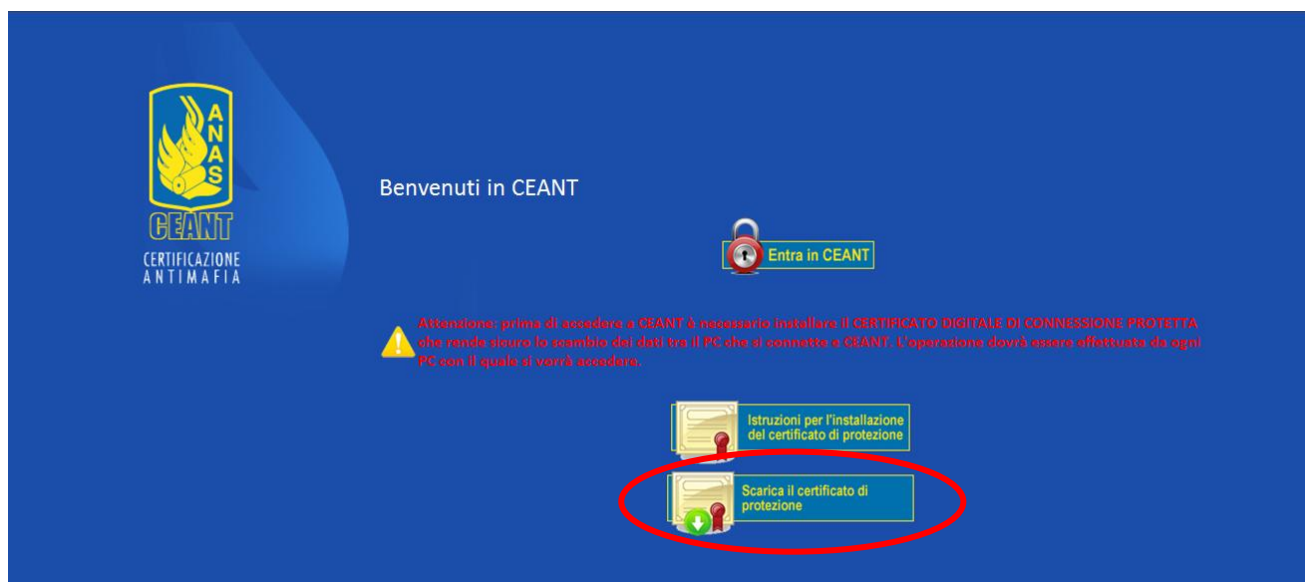
La connessione al CEANT deve essere effettuata solo dopo aver installato il certificato digitale di connessione protetta che rende sicuro lo scambio dei dati tra il proprio Personal Computer ed il CEANT.

Alla fine dell'installazione del certificato, accedendo al CEANT si potrà notare la presenza della dicitura “*https*” nella barra degli indirizzi del browser (e l'immagine di un lucchetto  nella parte bassa dello schermo): questo segnalerà di aver stabilito una connessione protetta.

Queste istruzioni sono applicabili a Internet Explorer versione 6 e versione 7.

Istruzioni:

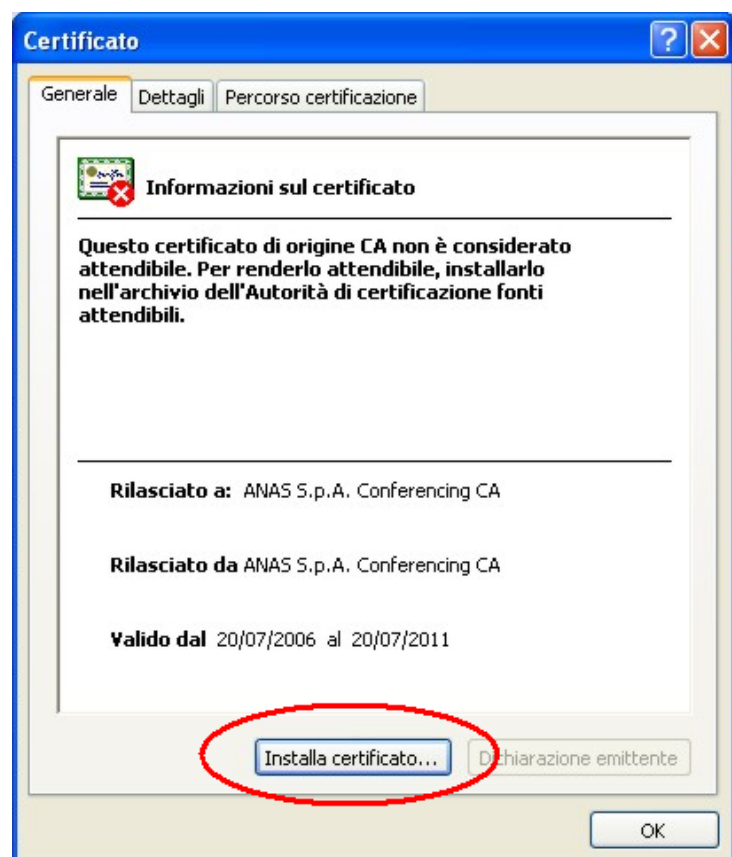
- 1) Dal sito internet <http://ceant.stradeanas.it>, cliccare sul pulsante “**Scarica il certificato di protezione**”



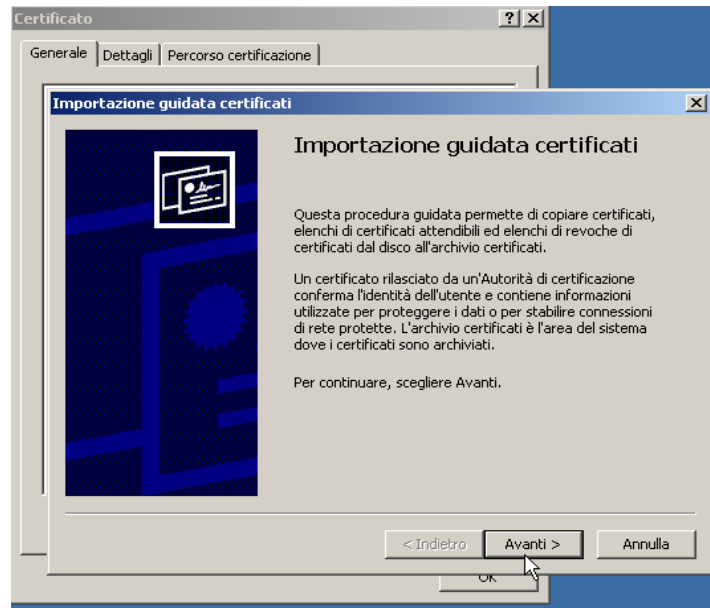
2) Cliccare su “Apri”



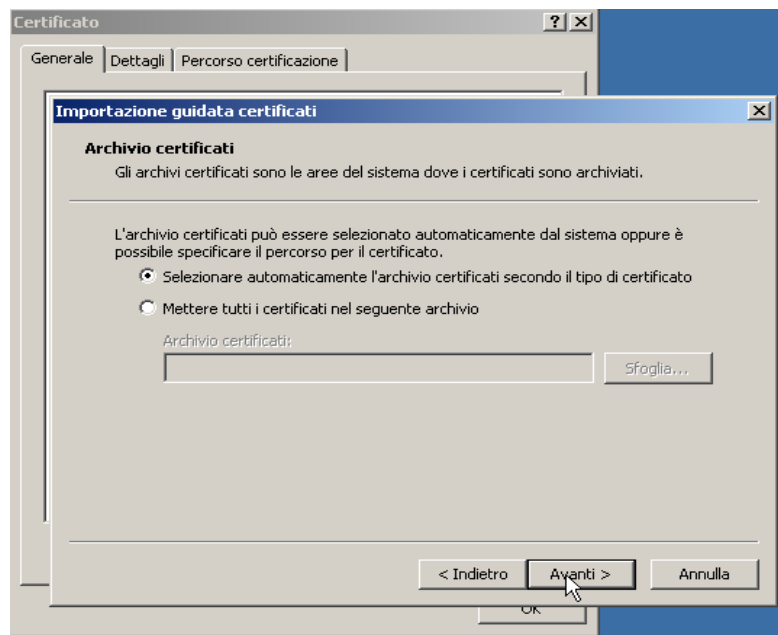
3) Cliccare su “Installa certificato...”



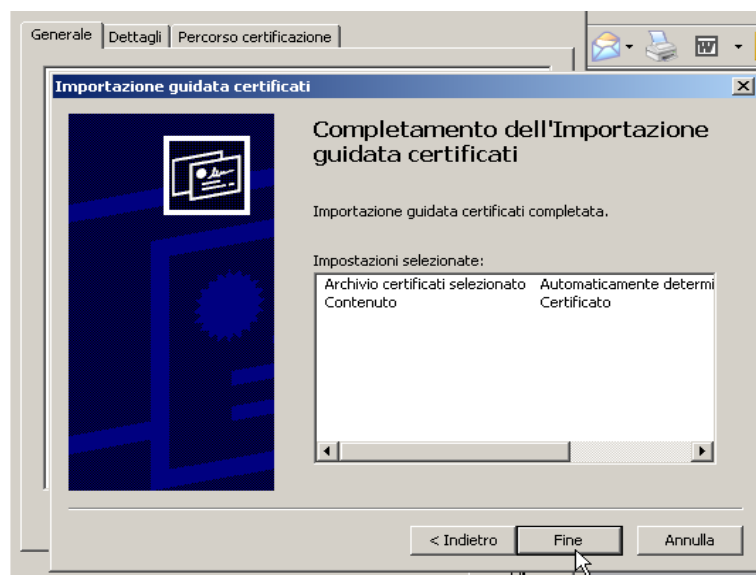
4) Cliccare su “Avanti”



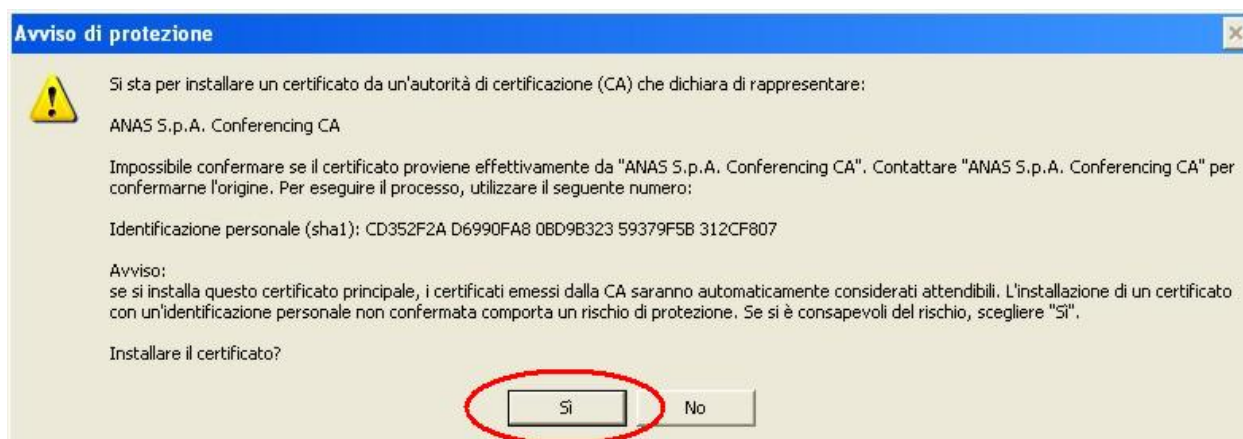
5) Cliccare su “Avanti”



6) Cliccare su **“Fine”**



7) Cliccare su **“Sì”**



8) Cliccare su **“OK”**



9) È ora possibile selezionare il collegamento **“Entra nel CEANT”** presente sul sito <http://ceant.stradeanas.it> per accedere al CEANT.



BANCA DATI CERTIFICAZIONI ANTIMAFIA



Benvenuti in CEANT



Attenzione: prima di accedere a CEANT è necessario installare il CERTIFICATO DIGITALE DI CONNESSIONE PROTETTA che rende sicuro lo scambio dei dati tra il PC che si connette a CEANT. L'operazione dovrà essere effettuata da ogni PC con il quale si vorrà accedere.

